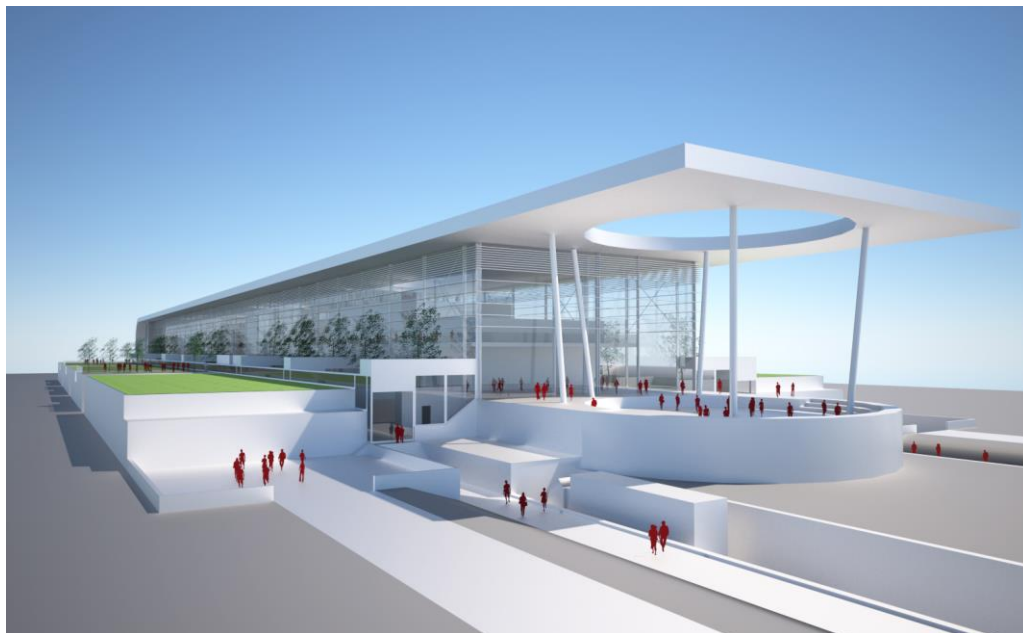


ECOLE

Années : 2014

Etude de faisabilité
& programmation

Le projet consiste en la réalisation d'une école de la construction. C'est-à-dire un complexe destiné aux métiers de la construction. L'ensemble proposera des espaces d'ateliers (pour les différents métiers), de forums, d'expositions et de bureaux...



Maître d'Ouvrage: Confédération Construction Bruxelles-Capitale

Maître d'Œuvre: Arc-Phi Architecture.

Mission: Etude de faisabilité et de Programmation.

Adresse: Bruxelles-Capitale

Montant des travaux: 100 000 000€ht.

Surface: 70 000m²