

Construction d'un commerce multiservices à PIERRECLOS

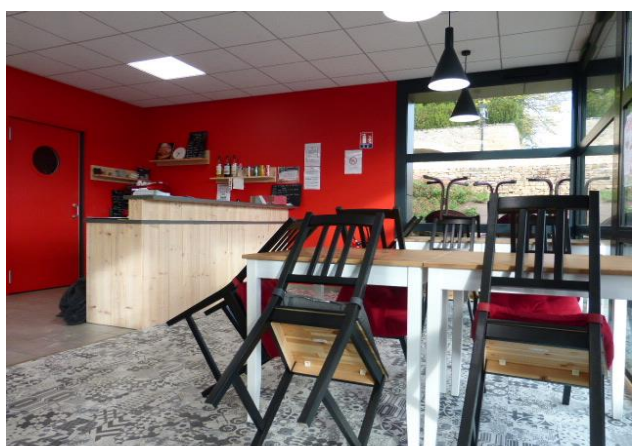
Le projet consiste en la construction d'un commerce de proximité comprenant une surface commerciale multiservices avec point restauration, un local de mise à disposition des associations ou prestataires de services et une réserve.

Les abords du magasin ont été aménagés avec parking véhicules, abri vélos et cheminement piétonnier.

La bâtiment est implanté à l'entrée de la commune et présente une large façade ouverte sur le domaine public.

COMMERCE

Années : 2019 -
2020



Maître d'Ouvrage : Commune de PIERRECLOS

Maître d'Œuvre : ARC-PHI Architecture

Mission : Mission de base + EXE

Adresse : 71960 PIERRECLOS

Montant des Travaux : 293 000 € HT

Surface : 154.00 m²