

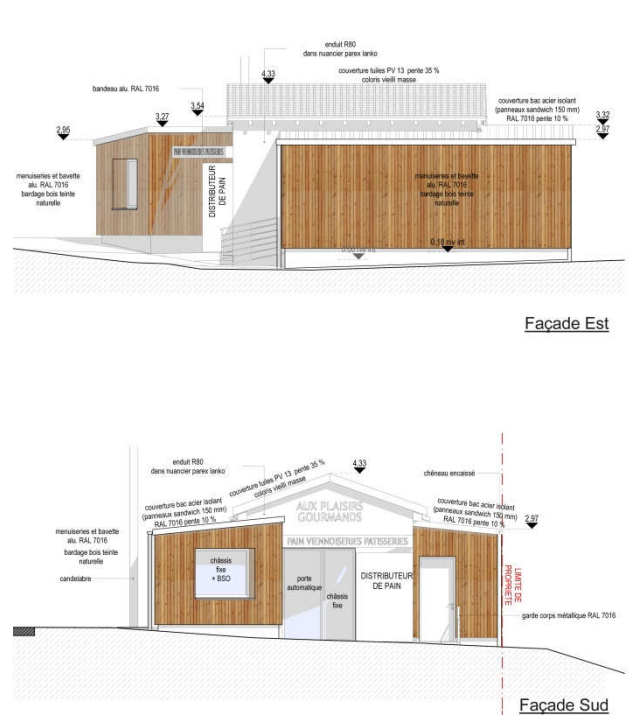
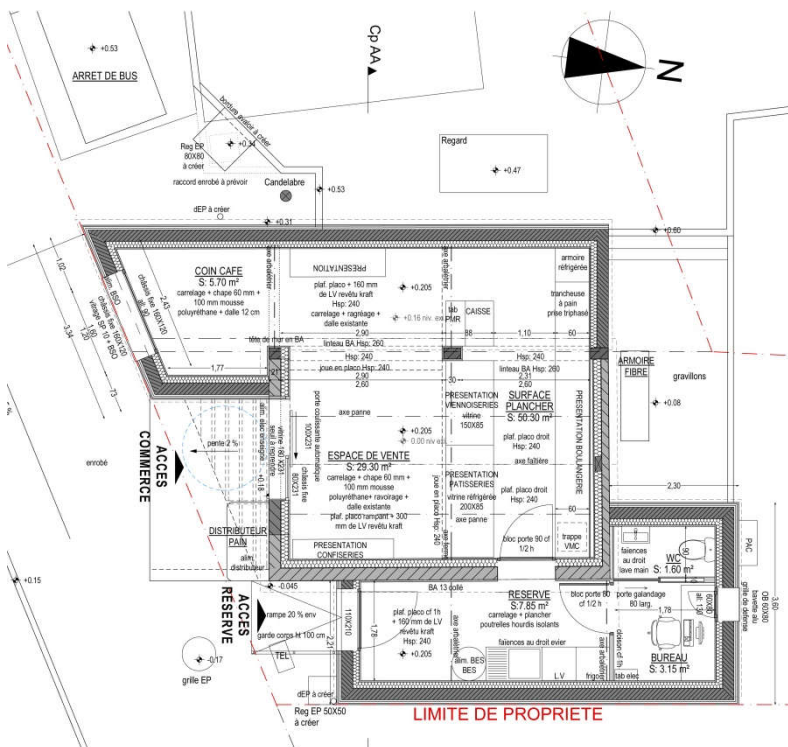
Construction d'un local commercial à SAINT-ETIENNE-EN-BRESSE

Le projet consiste en la transformation d'un local communal qui servait de stockage en un commerce (dépôt de pain).

Ce projet comprend la démolition partielle du bâtiment, la réalisation d'extensions, et la mise en accessibilité de l'espace commerce.

COMMERCE

Année : 2024



Maître d'Ouvrage : Commune de Saint-Etienne-en-Bresse

Maître d'Œuvre : ARC-PHI Architecture

Mission : Mission de base

Adresse : 71370 Saint-Etienne-en-Bresse

Montant des Travaux : 173 000€ HT

Surface : 50 m²